

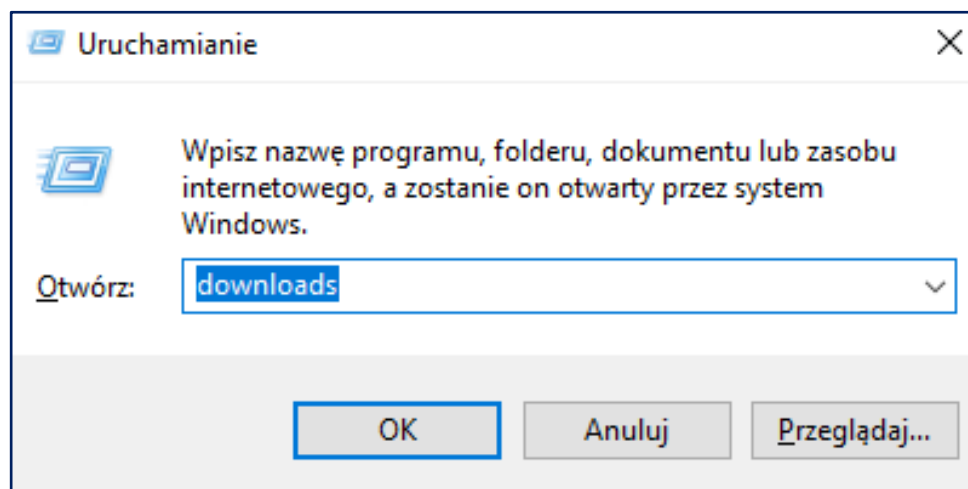


Instrukcja pobrania oraz uruchomienia programu „AnyDesk”

1. Należy pobrać program AnyDesk – z wskazanego linku [pobranie – anydesk](#) lub przejść na stronę [AnyDesk](http://www.anydesk.com/pl) (www.anydesk.com/pl) i nacisnąć przycisk „Pobierz Teraz”.

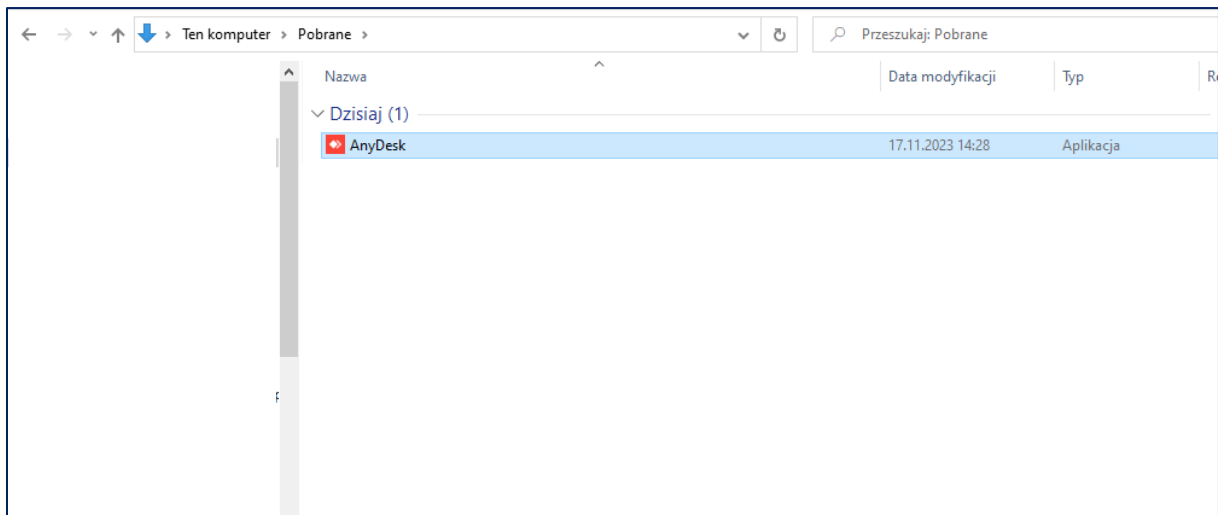


2. Następnie należy wejść w folder „Pobrane” lub skorzystać z kombinacji klawiszy **Win+R** na klawiaturze. Pojawi się okno, w którym należy wpisać frazę „downloads” i nacisnąć przycisk „OK”.

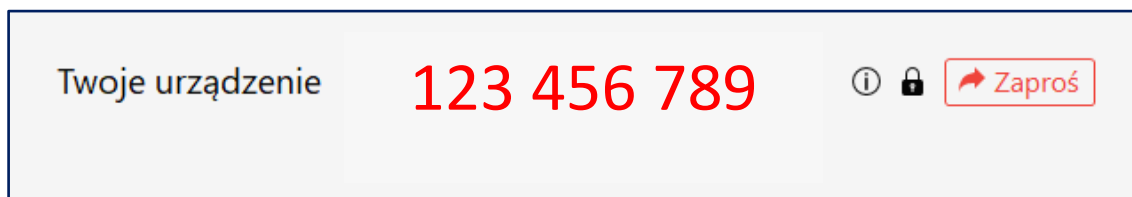




3. W następnym kroku uruchamiamy program „AnyDesk”, który został pobrany wcześniej.



4. Gdy aplikacja włączy się należy podać pracownikowi IT nr urządzenia, który jest widoczny w górnej części okna aplikacji.





5. Następnie należy zaakceptować połączenie naciskając zielony przycisk „Akceptuj”.

